

Aisladores Poliméricos de Silicona Suspensión - Retención

DESCRIPCION

Los aisladores poliméricos SILPAK están fabricados con recubrimiento de silicona, un núcleo de fibra de vidrio de alta resistencia mecánica y terminales de acero galvanizado en caliente lo que asegura un mínimo deterioro en el tiempo, producto de la exposición permanente al medio ambiente.

CERTIFICACIONES

FCR

Referenciales :

ISO 9001:2015

ISO 14.001:2015

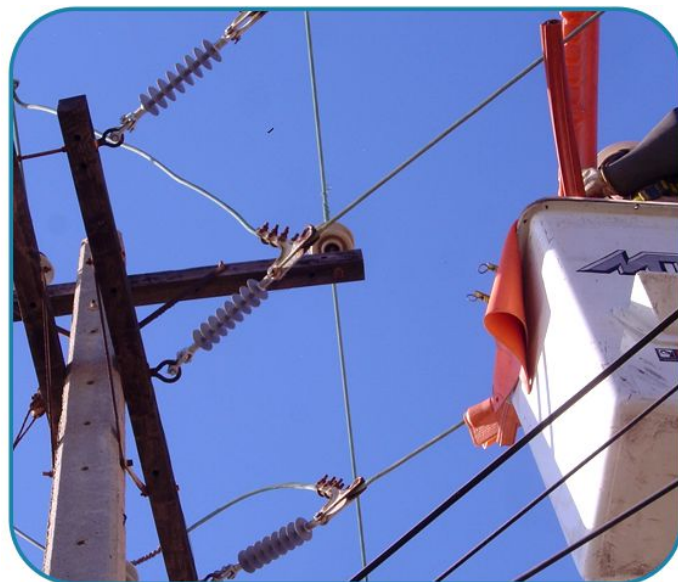
ISO 45.001:2018

Conformidad de producto:

Cidet Certificado N° 04917 Referencial : ANSI C29.13/2012

IEC 61109 Ed. 2.0/2008 y a Resolución 90708 de 2013

del Ministerio de Minas y Energía – RETIE (numeral 20.1)



CARACTERISTICAS E IDENTIFICACION DE AISLADORES POLIMERICOS DE SILICONA TIPO SUSPENSION - RETENCION MARCA SILPAK CLASE 15 kV, 28 kV y 36 kV

DESCRIPCION		CARACTERISTICAS FISICAS						PROPIEDADES ELECTRICAS			NIVEL DE CONTAMINACION NORMA IEC 815-1
MODELO	CLASE	N° FALDAS	PESO (Kg)	DIAMETRO FALDAS (mm)	DISTANCIA (mm)			(KV)			
					ENTRE EJES	FUGA +-5	ARCO SECO +-10	TENSION DE CONTORNEO EN SECO	TENSION DE CONTORNEO EN HUMEDO	TENSION CRITICA IMPULSO POSITIVO	
AS-15-4FD	15 kV	4	0,93	89 (+- 0,5)	320 (+- 5)	387	185	90	65	140	NIVEL III
AS-15-4FD-FS	15 kV	4	0,93	89 (+- 0,5)	320 (+- 5)	387	185	90	65	140	NIVEL III
AS-28-7FRD	28 kV	7	1,05	79 (+-0,5)	420 (+-5)	627	300	130	100	190	NIVEL II
AS-28-8FRD	28 kV	8	1,14	79 (+- 0,5)	475 (+- 5)	713	337	130	100	190	NIVEL III
AS-35-10FD	36 kV	10	1,33	89 (+- 0,5)	557 (+- 5)	1000	435	145	130	250	NIVEL III
AS-35-10FD-FS	36 kV	10	1,33	89 (+- 0,5)	557 (+- 5)	1000	435	145	130	250	NIVEL III

CARGA MECANICA ESPECIFICADA (CME): 7.000 Kg.

CARGA MECANICA INDIVIDUAL: (CMI): 5.000 Kg. por 10 Seg.

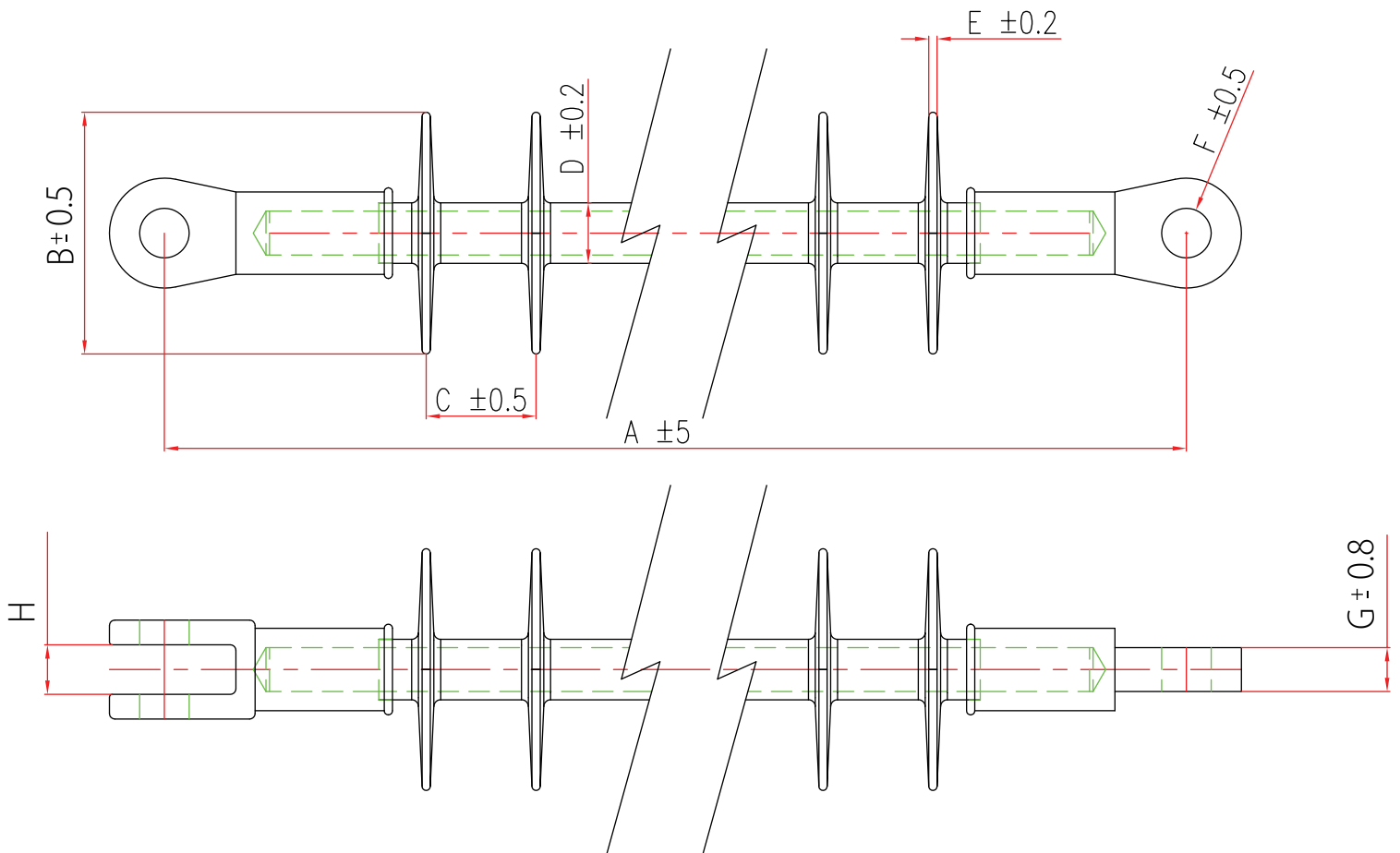
PRESENTACION

MODELO	FORMATO	PESO CAJA (Kg.)
AS-15-4FD	Caja 12 unidades	11,60 Aprox.
AS-15-4FD-FS	Caja 12 unidades	11,60 Aprox.
AS-28-7FRD	Caja 12 unidades	13,00 Aprox.
AS-28-8FRD	Caja 12 unidades	14,10 Aprox.
AS-35-10FD	Caja 12 unidades	16,20 Aprox.
AS-35-10FD-FS	Caja 12 unidades	16,20 Aprox.



Aisladores Poliméricos de Silicona Suspensión - Retención

PLANO PRODUCTO



Cotas en milímetros

MODELO	A	B(ø)	C	D(ø)	E	F(ø)	G	H
AS-15-4FD	320	89	40	21,7	3	18	13,5	Mínimo 17,3
AS-15-4FD-FS	320	89	40	21,7	3	18	13,5	Mínimo 17,3
AS-28-7FRD	420	79	40	21,7	3	18	13,5	Mínimo 17,3
AS-28-8FD	475	79	40	21,7	3	18	13,5	Mínimo 17,3
AS-35-10FD	550	89	40	21,7	3	18	13,5	Mínimo 17,3
AS-35-10FD-FS	550	89	40	21,7	3	18	13,5	Mínimo 17,3